

P/N: 3SS-72578-0

MFS 75/90/100/115/140A
Trim Sensor Kit (Digital)
Installation Manual

This work requires specialized knowledge. Ask outboard engine dealer to complete the installation.

トリムセンサキット (デジタル)
取付説明書

この作業は専門知識を必要とします。船外機を取扱う販売店で行ってください。

GENERAL SAFETY INFORMATION

Please read this manual and follow its instructions carefully. The following safety alert symbols are used in this manual:

⚠ WARNING

Failure to observe could result in severe personal injury or death, or property damage.

⚠ CAUTION

Failure to observe could result in personal injury or property damage.

安全上のご注意

本書には、特にご留意していただきたい取扱い事項を下記の表示で記載しています。これらは安全の為に重要ですので、必ず読んで遵守してください。

⚠ 警告

回避しないと死亡または重傷につながる可能性がある事故を、未然に防ぐための事項を示しております。

⚠ 注意

回避しないと軽傷または部品製品の損傷につながる可能性がある事故を、未然に防ぐための事項を示しております。

Component Parts
部品構成

- 1 トリムセンサキット (デジタル)
Trim Sensor Kit (Digital)



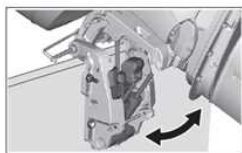
No.	Part No. 部品番号	Description 部品名	Q'ty 個数
1	3SS-72578-0	Trim Sensor Kit (Digital) トリムセンサキット (デジタル)	1
2	3SS-72572-0	*Trim Sensor Assy (Digital) *トリムセンサアッシ (デジタル)	1
3	3SS-76561-0	*Trim Sensor Cam Assy *トリムセンサカムアッシ	1
4	3SS-72628-0	*Tilt Limit Cam Holder *チルトリミットカムホルダ	1
5	921503-0510	*Screw (M5X10) *スクリュ (M5X10)	1
6	9101E3-5616	*Bolt (M6X16) *ボルト (M6X16)	1
7	3SS-84398-0	*Band *バンド	1
8	-	*Installation Manual *取付説明書	1

■ Installation
取付手順

- 1** Tilt up the motor to where you can see the mounting hole.
スイベルブラケットの取付け用工具穴が見える位置までチルトアップする。



Mounting hole.
取付け用工具穴

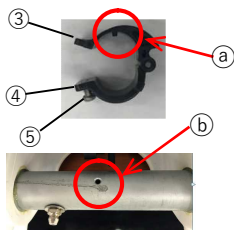
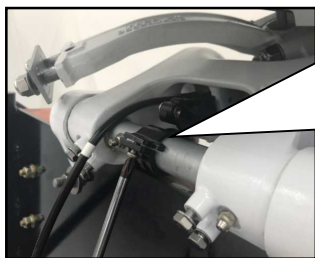


- 2** Use Bolt⑥ to Install Trim sensor Assy② to the swivel bracket.
トリムセンサアッシ②をボルト⑥でスイベルブラケットに取付けます。



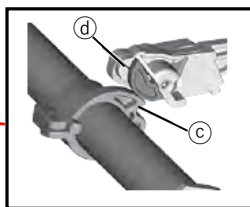
 M6 L=16mm
6N · m (5lb · ft) [0.6kgf · m]

- 3** Put the protrusion④ into the hole⑥ on the bracket bolt and secure with Screw⑤.
トリムセンサカムアッシ③の突起④をブラケットボルトの穴⑥に合わせて、トリムセンサカムアッシ③とチルトリミットカムホルダ④をスクリュ⑤で取付けます。

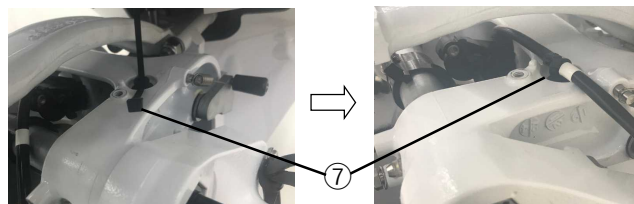


 M5 L=10mm
5N · m (5lb · ft) [0.5kgf · m]

- 4** Make sure trim sensor cam Assy④ meets the trim sensor Assy lever①.
トリムセンサカムアッシ④の④部分とトリムセンサアッシ②のレバーの①部分が接触している事を確認する。



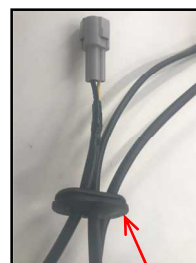
- 5** Install Band⑦ to the hole on swivel bracket and secure the cord.
バンド⑦をスイベルブラケットの穴に取付け、トリムセンサアッシ②のコードをスイベルブラケットに固定する。



- 6** Secure cord of Trim sensor Assy② with band⑥.
Make sure the cord is not stretched too much.
トリムセンサアッシ②のコードを PTT コード用バンド⑥と一緒に留める。
この時コードが突っ張らないように考慮して配線する。



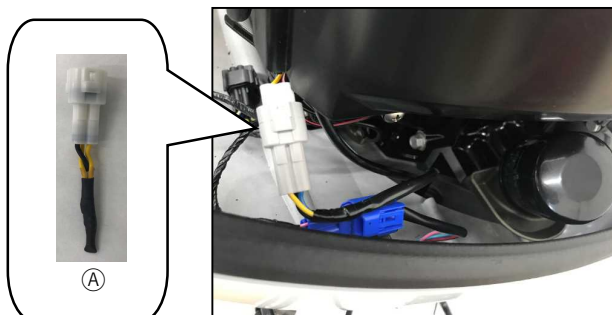
- 7** Put the trim sensor Assy cord inside bottom cowling through the grommet.
トリムセンサアッシ②のコードを PTT コード用グロメットに通してボトムカウル内に引き込む。



Grommet
グロメット



- 8** Remove the terminating coupler① and connect trim sensor② coupler to the main harness.
メインハーネスのターミネーティングカブラ①を外し、トリムセンサアッシ②の 3P カブラを接続する。



■ **Trim meter 0 adjustment**
トリムメータの0調整

After installation, please turn Swivel Bracket Shaft Assy and do trim meter 0 adjustment.

取り付け後、スイベルブラケットシャフトアッシ①を廻し、トリムメータの0調整をしてください。

